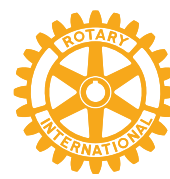


**UNITI PER
FARE DEL
BENE**

Rotary
Alessandro Volta
Passport D2050



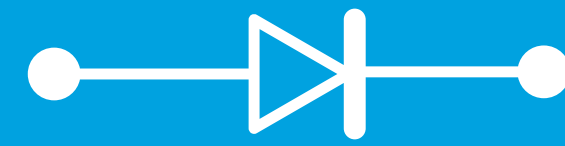
**COSTRUZIONE DELLA PACE
E PREVENZIONE DEI CONFLITTI**

TALK

*Un gioco di dibattito
dove non esistono
opinioni stupide*

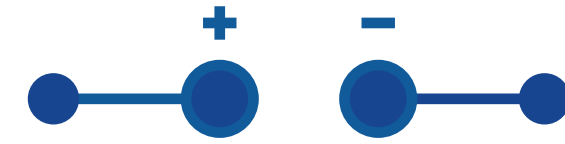


Un progetto promosso dal Rotary Club Alessandro Volta Passport D2050



TALK è un gioco che si pone **quattro obiettivi**

1. sviluppare menti critiche, capaci di esaminare il mondo con consapevolezza
2. argomentare con rispetto, promuovendo un dialogo che stimoli la crescita personale e collettiva
3. affrontare e comprendere i temi d'attualità, vivendo nel presente con una visione informata e proattiva
4. monitorare e analizzare l'evoluzione della cultura e del sentire comune tra le giovani generazioni



TALK non è un progetto,
ma un **modello di progetto**
che può essere **replicato ovunque**.

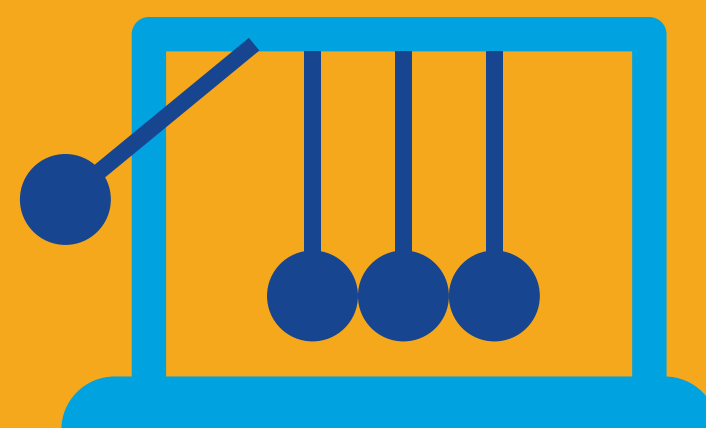
Ti basta coinvolgere:



*Una o più classi
dell'ultimo anno
di scuola secondaria
di secondo grado*



*Due esperti
che sostengono
due tesi opposte*



ACTION

Le **cinque tematiche** proposte



Transizione
ecologica



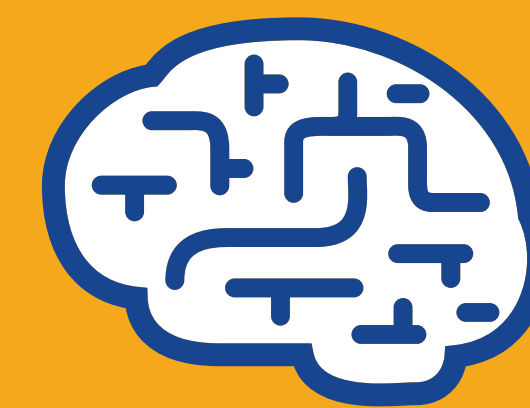
Integrazione
europea



Liberalizzazione
droghe leggere



Diversity
e inclusion



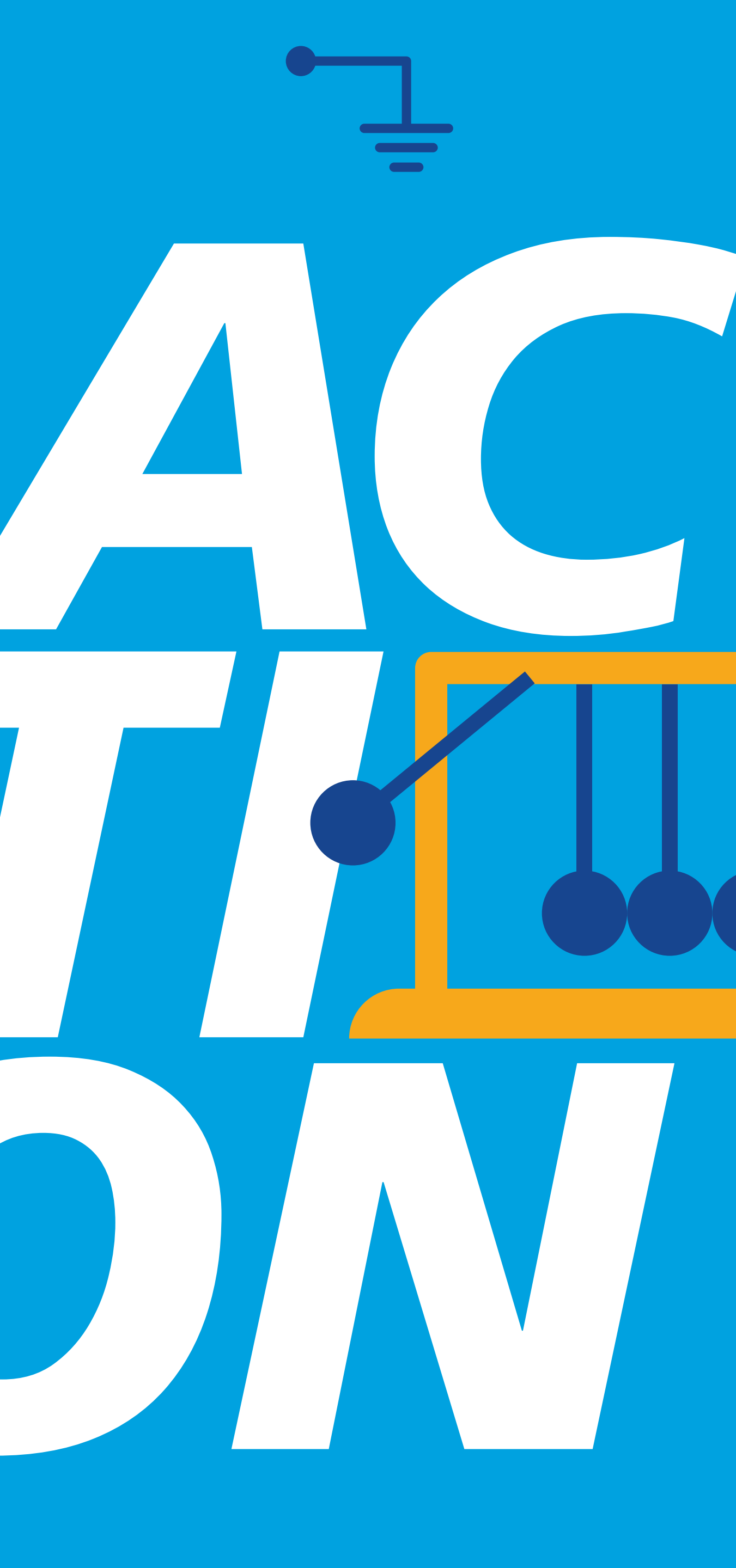
Intelligenza
artificiale



FASE PRELIMINARE

1. Trova una **scuola della tua comunità** interessata a partecipare
2. Scegli **una delle tematiche proposte** e coinvolgi **due esperti** che possano sostenere **due tesi opposte**

Se non trovi i due esperti,
3. organizzati con la scuola per creare delle **squadre di dibattito**
4. Individua una **data** con la scuola e con gli esperti



THE DAY



Prima di iniziare il dibattito, tutti i ragazzi devono votare dichiarando se sono pro o contro la tesi scelta



Gli esperti o le squadre di dibattito presentano i loro punti di vista argomentandoli



Successivamente i due esperti si confrontano



Il pubblico interviene con delle domande e aggiunge elementi alla discussione



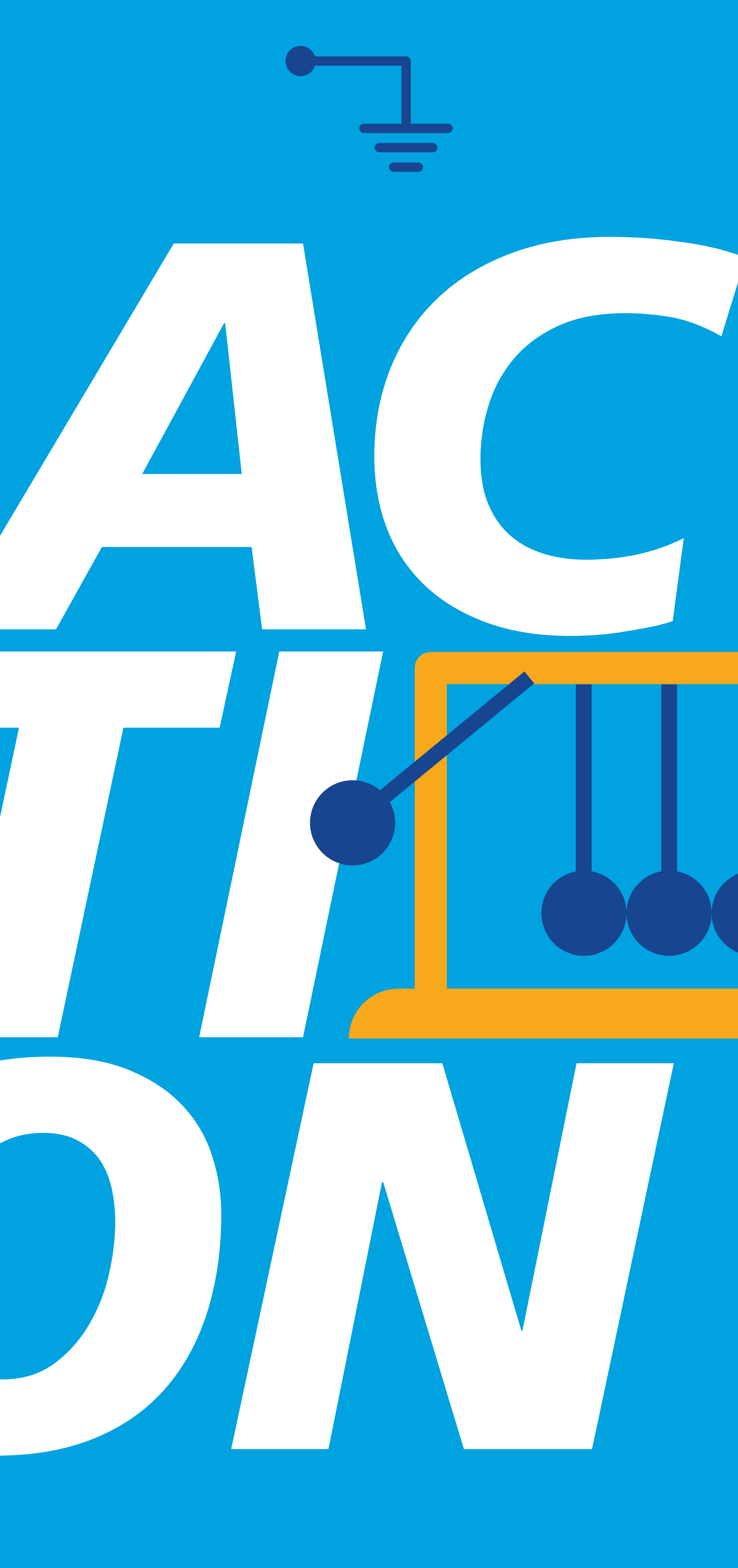
Gli esperti possono presentare ulteriori studi a sostegno delle proprie tesi



Il pubblico interviene con delle domande e aggiunge elementi alla discussione



Votazione finale per vedere se e come è cambiata la maggioranza



COME FAR VOTARE

Si può far votare la platea
condividendo il link di un sondaggio
realizzato sul sito **Strawpoll.com**

Iscrivendosi, si accede al proprio account
e si può creare un poll con due opzioni.

ESEMPIO



Sei favorevole all'introduzione
della schwa (ə) nel linguaggio
scritto comune?

SÌ

NO



Sei d'accordo a liberalizzare
le droghe leggere consentendone
la vendita nelle farmacie?

SÌ

NO



COMPORTAMENTI VIETATI

È assolutamente vietato, pena l'esclusione



Sovrapporsi



**Alzare il tono
della voce**



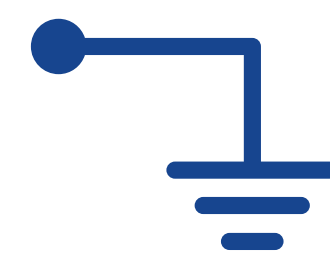
**Deridere
le tesi avversarie**



**Usare linguaggio
violento e
inappropriato**



Non argomentare



Terminata l'attività,
scannerizza questo **qr code**
e **inviaci i risultati**,
così aggiorneremo
le nostre statistiche



JOIN **LA SVOLTA**

Rotary
Alessandro Volta
Passport D2050

